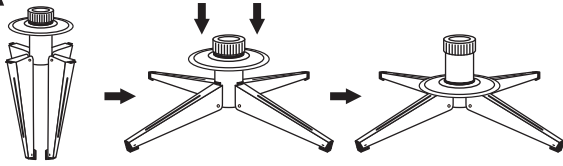


ИНСТРУКЦИЯ ПО СБОРКЕ ЕЛИ CHRISTMAS MARKET TM

Поздравляем Вас с приобретением новой ели от Polytree®! Это ель быстрой сборки Quick Set®. Установка ели и включение гирлянды займет менее, чем 10 минут! Внимательно следуйте инструкции для быстрой и простой установки ели.

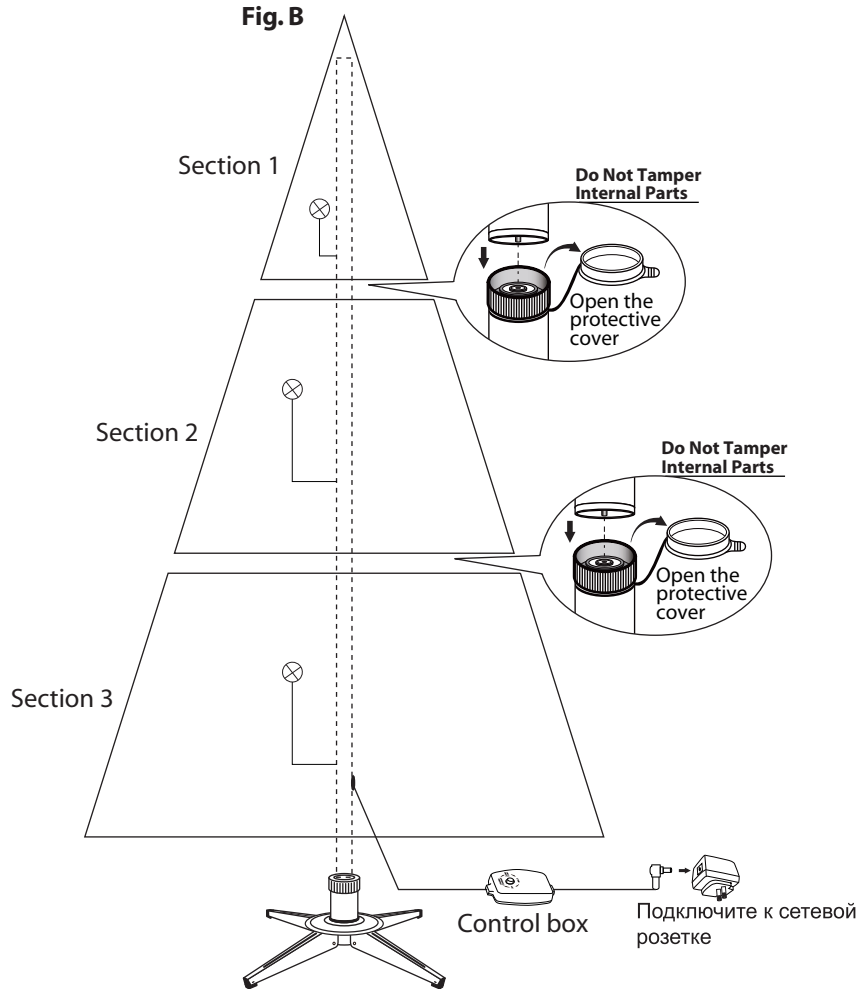
1. Перед началом сборки ели, выберите подходящее место недалеко от электрической розетки.
2. Соберите подставку для ели и установите ее на ровной поверхности (см. рис. А)

Рис. А



1. Разверните опоры и установите основание на ровную поверхность.
2. Вставьте блокировочный диск до упора и зафиксируйте его.

Fig. B



3. Каждая часть ели пронумерована и имеет бирку. Перед сборкой, пожалуйста, убедитесь, что все части в наличии.
4. Собирайте ель снизу вверх. Начинайте с части № 3, снимите защитный колпачок с части №3 и вставьте в подставку для ели
5. Пожалуйста, снимите защитный колпачок с части № 2 и части № 1 (верхушка ели). Продолжайте последовательно вставлять часть № 2 в часть № 3 и часть № 1 (верхушка дерева) в часть № 2. Убедитесь, что все части ствола ели надежно соединены.
6. Ветки расправьте по своему усмотрению, слегка приподняв вверх или опустив вниз. Убедитесь, что в петли крепления веток не попали провода.
7. Ваша ель будет светиться, после включения адаптера (соединенного с проводом дерева) в сетевую розетку (см. рис. В). Если некоторые лампочки не светятся или мерцают, убедитесь, что все разъемы соединены и/или не сломаны, не отсутствуют или не сломаны лампочки. Соедините разъемы или замените лампочки, чтобы ель работала правильно и долгое время.
8. Расправьте ветки по своему усмотрению, от основания до верхушки дерева. Начинайте расправлять ветки от ствола, веером, справа и слева вдоль стебля ветки (см. рис. С), чтобы сформировать единый внешний вид ели и придайте ей симметричную форму. Сборка Вашей ели завершена и ель готова к украшению.

Вид сверху

Рис. С

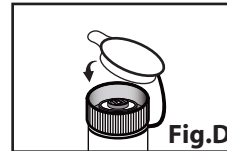


Вид с низу



УСЛОВИЯ ХРАНЕНИЯ

1. Отседините адаптер от сетевой розетки, снимите все декоративные украшения с ели.
2. Демонтируйте ель сверху вниз. Начинайте с части №1, осторожно приподнимите ее вверх, для того чтобы снять часть №1 со ствола ели. Сложите все ветки ели к стволу части №1.
3. Осторожно продолжайте разъединять все части ели, складывая ветки к стволу, пока последняя часть ели не будет удалена из подставки для елки. Во избежание повреждений, наденьте защитные колпачки (см. рис. D).
4. Аккуратно положите все части ели в коробку и заклейте коробку скотчем.
5. Ель следует хранить в прохладном и сухом месте, вдали от солнечного света.



СОВЕТЫ И УСТРАНЕНИЕ НЕИСПРАВНОСТЕЙ

Для деревьев со светодиодами, если ель не светиться

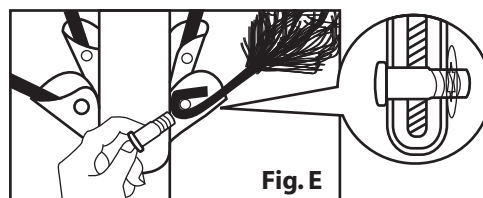
1. Пожалуйста, убедитесь, что силовой провод правильно соединен с адаптером и адаптер вставлен в розетку.
2. Осторожно поворачивайте ствол, чтобы быть уверенным, что все соединено правильно и надежно.
3. Если Вы используете удлинитель, убедитесь, что все соединено правильно.
4. Пожалуйста проверьте надежность всех соединений, отсутствие сломанных светодиодов и при необходимости замените их.

Простые крепежные болты.

1. В коробку вложены запасные детали для ремонта ели. Вставьте ветку в отверстие.
2. Вставьте новый болт в отверстие и зафиксируйте шайбой (см. рис. E)

ЗАПАСНЫЕ ЧАСТИ

Каждое дерево включает петли контакты/шайбы и для елей со светодиодами запасные лампочки



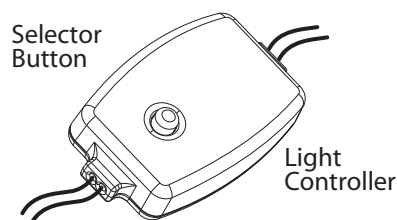
КАК ИСПОЛЬЗОВАТЬ КОНТРОЛЛЕР

Нажмите кнопку выбора на «контроллере»

Выбрать одну из: (1) белый и цветной переменный

(2) белый (3) цветной (4) выключить

Примечание: Огни будут автоматически переустанавливаться на «белый и цветной, переменный» каждый раз, когда Вы включаете ель



⚠ ПРЕДУПРЕЖДЕНИЕ

1. Используйте адаптер, только тот, который вложен в комплект. Использование другого адаптера может привести к повреждению ели и стать причиной возгорания или поражения электрическим током
2. ИСПОЛЬЗОВАТЬ ТОЛЬКО В ПОМЕЩЕНИЯХ.