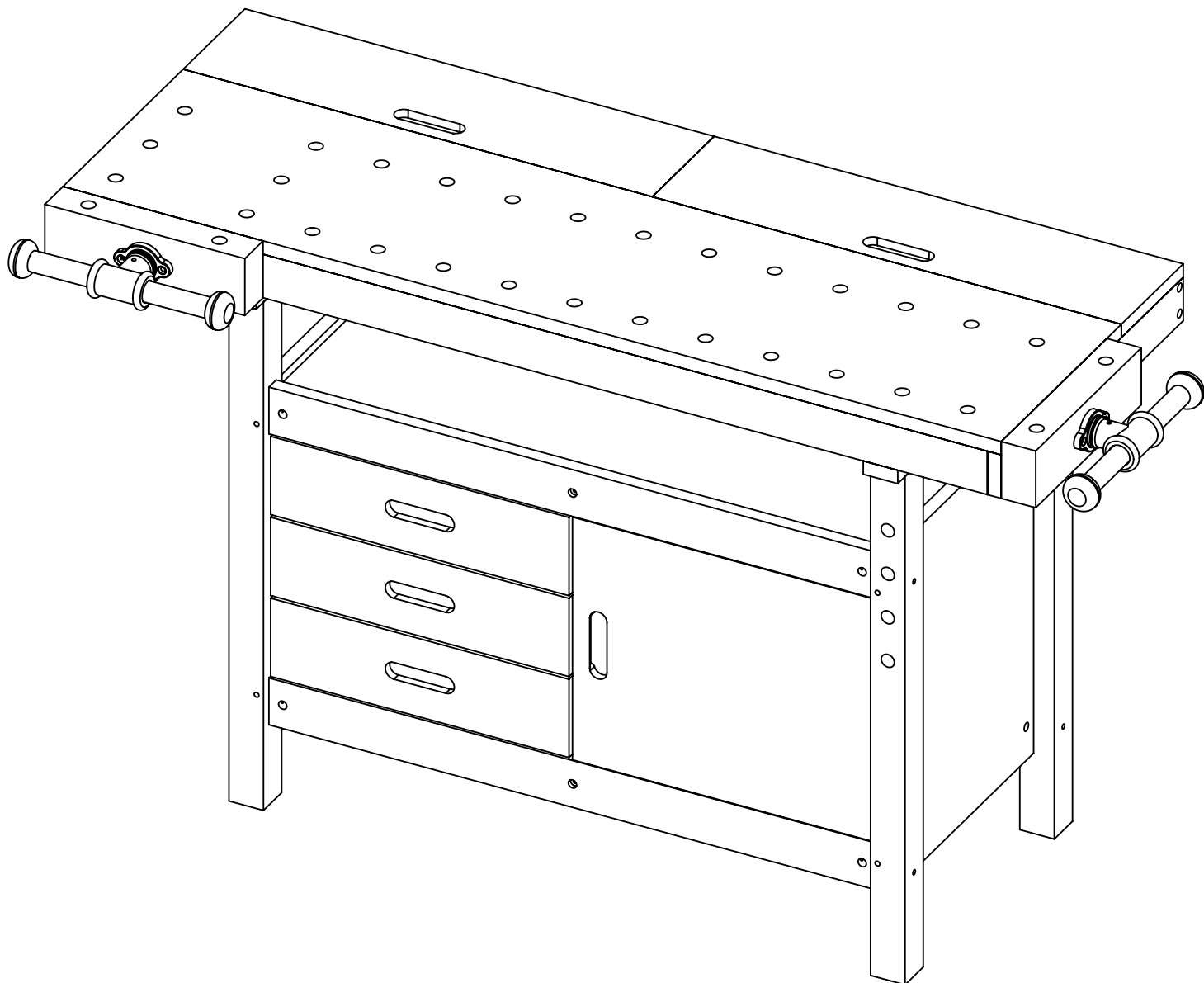


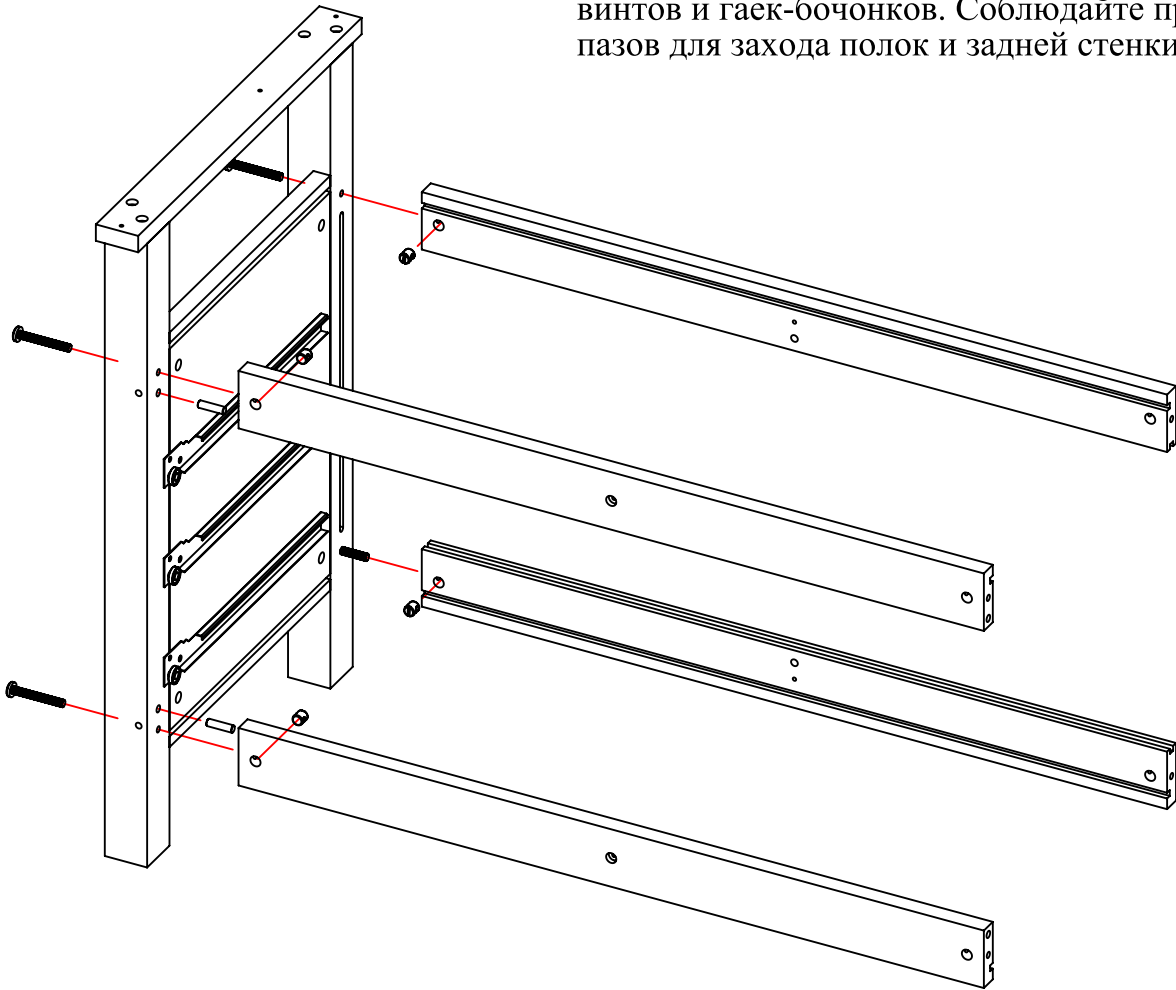
ВЕРСТАК ПРОФЕССИОНАЛЬНЫЙ

Инструкция по сборке

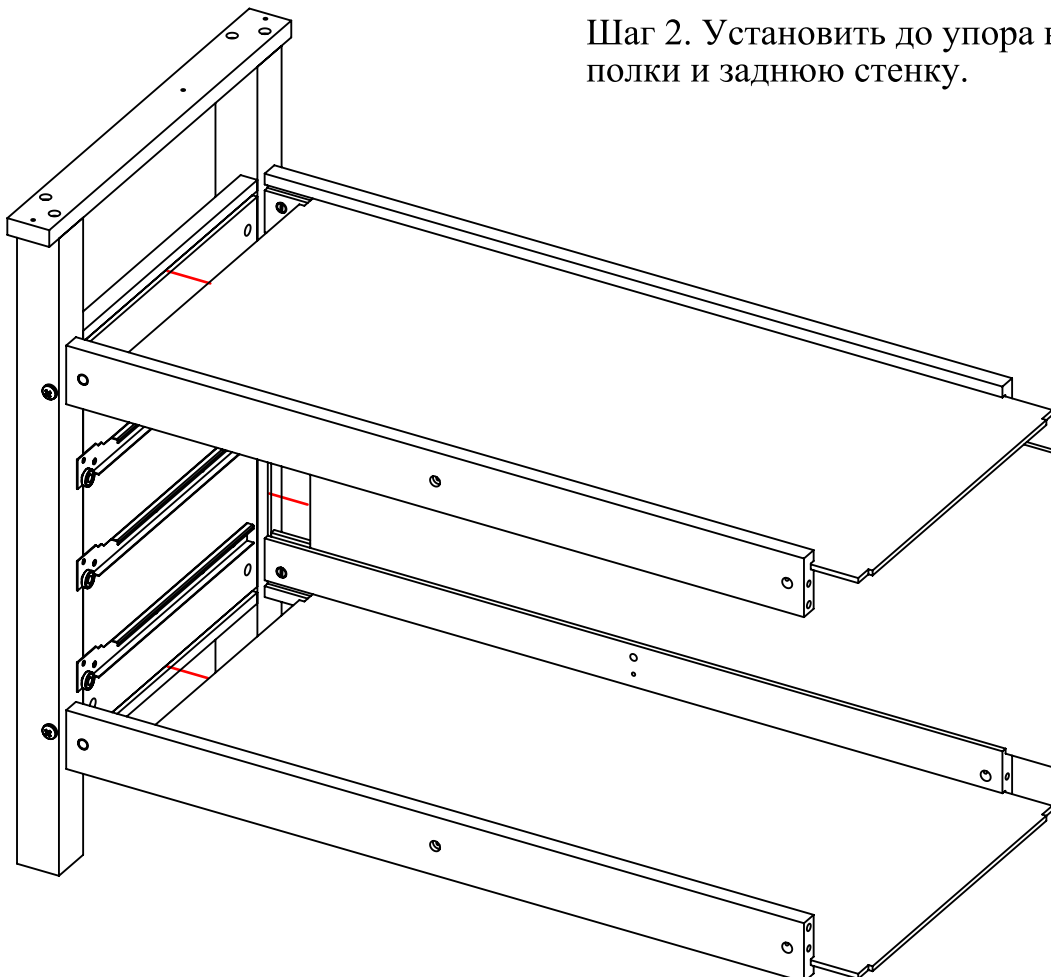


Завод изготовитель постоянно работает над совершенствованием своей продукции, направленным на улучшение дизайна и эксплуатационных характеристик выпускаемых изделий. Поэтому в конструкции изделия могут быть внесены незначительные изменения не отраженные в данном документе и не влияющие на эксплуатационные характеристики изделия.

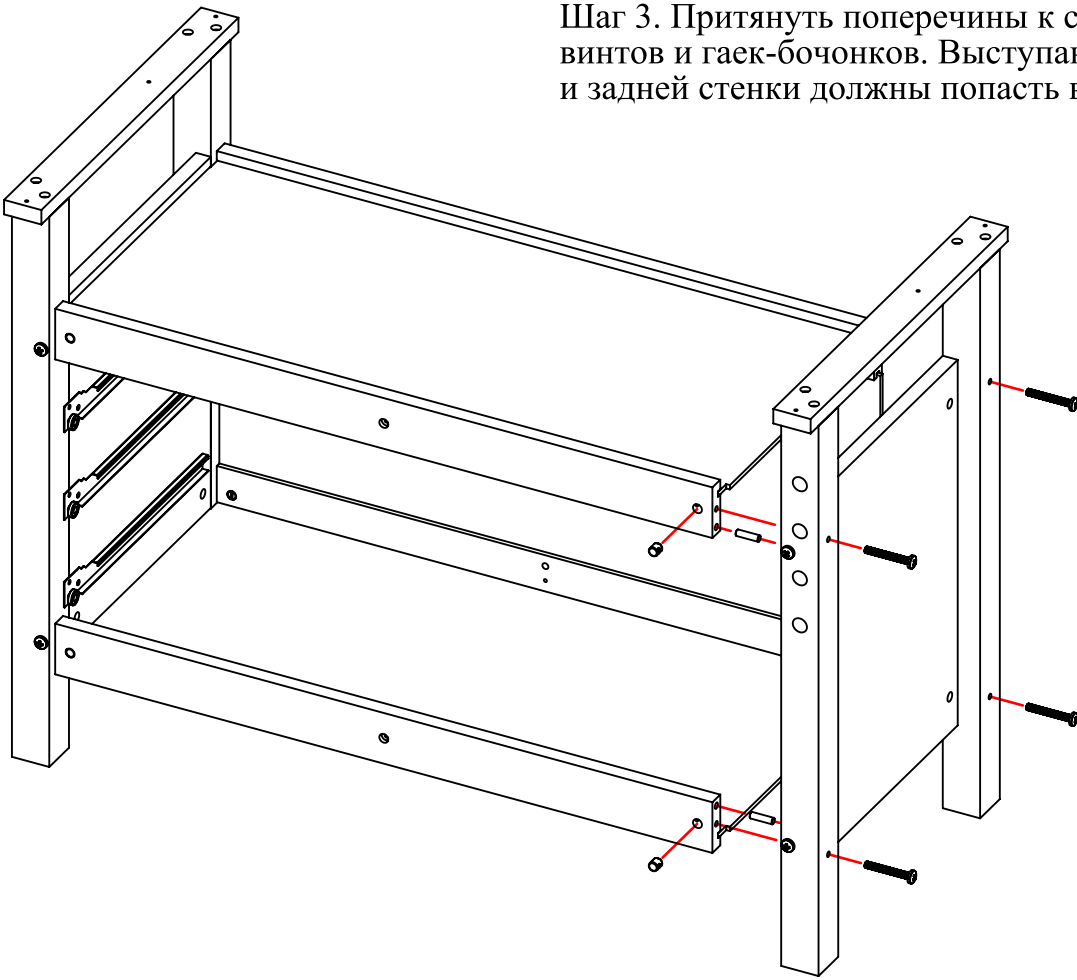
Шаг 1. Притянуть поперечины к столбам с помощью винтов и гаек-бочонков. Соблюдайте параллельность пазов для захода полок и задней стенки.



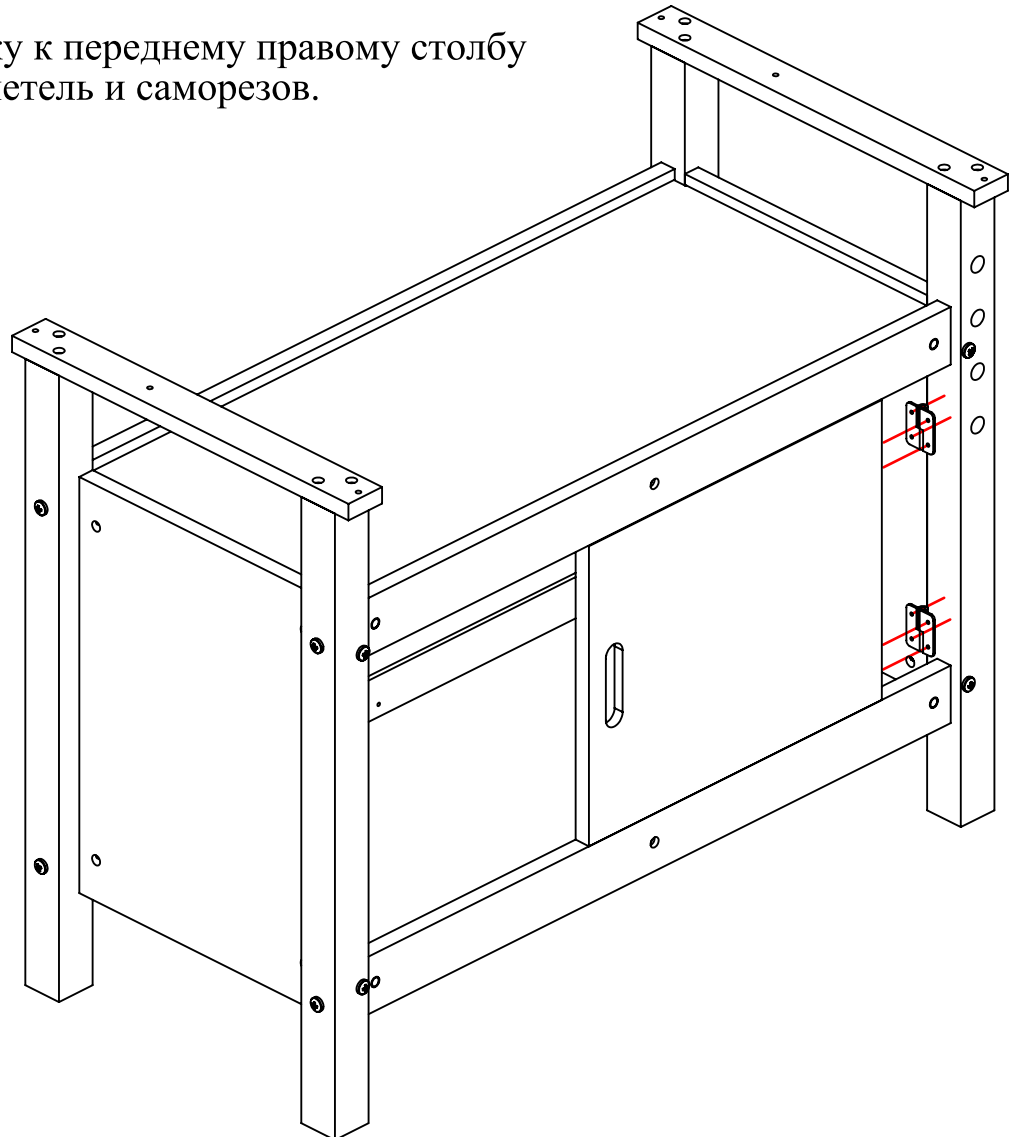
Шаг 2. Установить до упора в пазы поперечин полки и заднюю стенку.



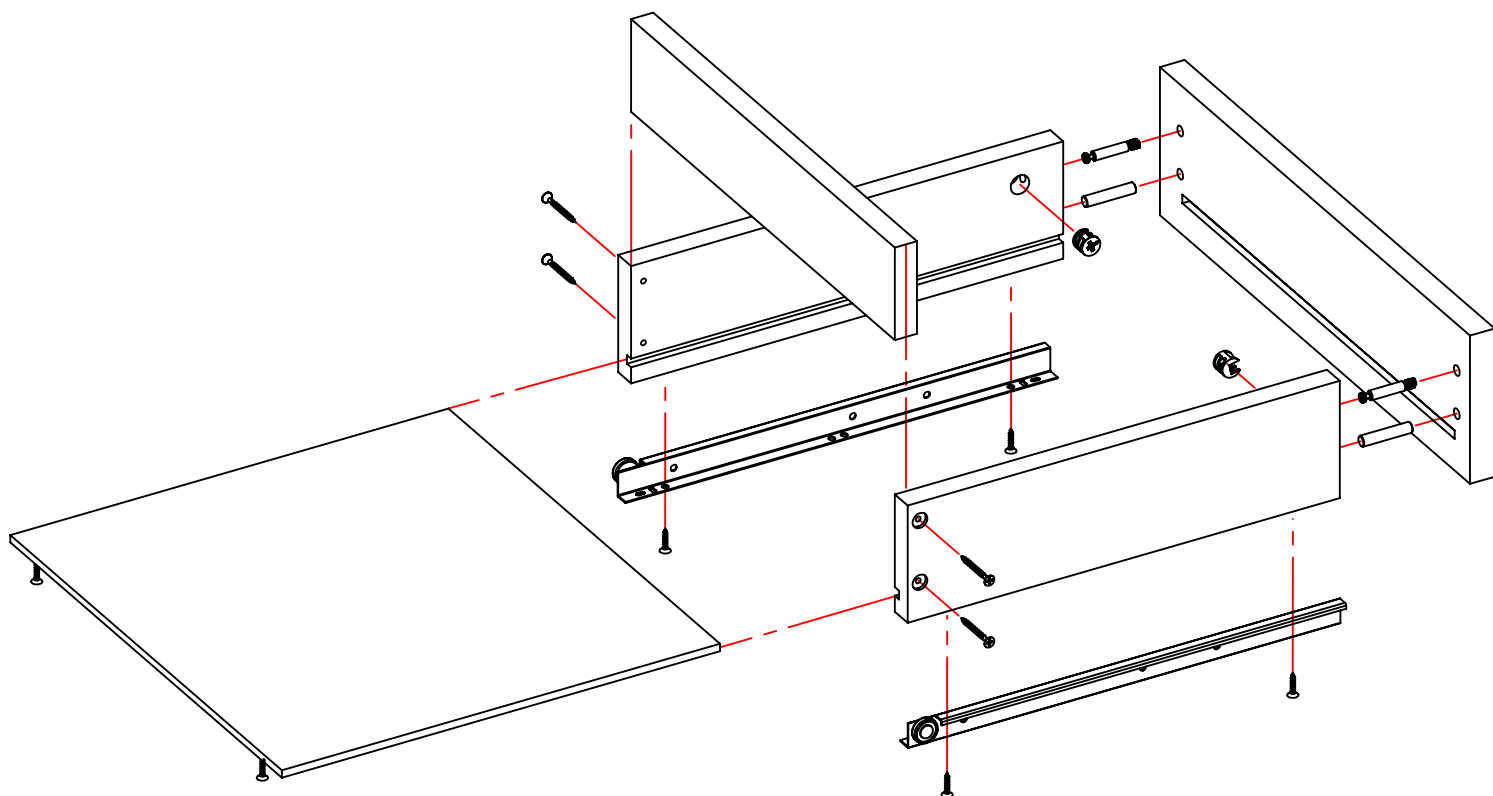
Шаг 3. Притянуть поперечины к столбам с помощью винтов и гаек-бочонков. Выступающие части полок и задней стенки должны попасть в пазы столбов и боковин.



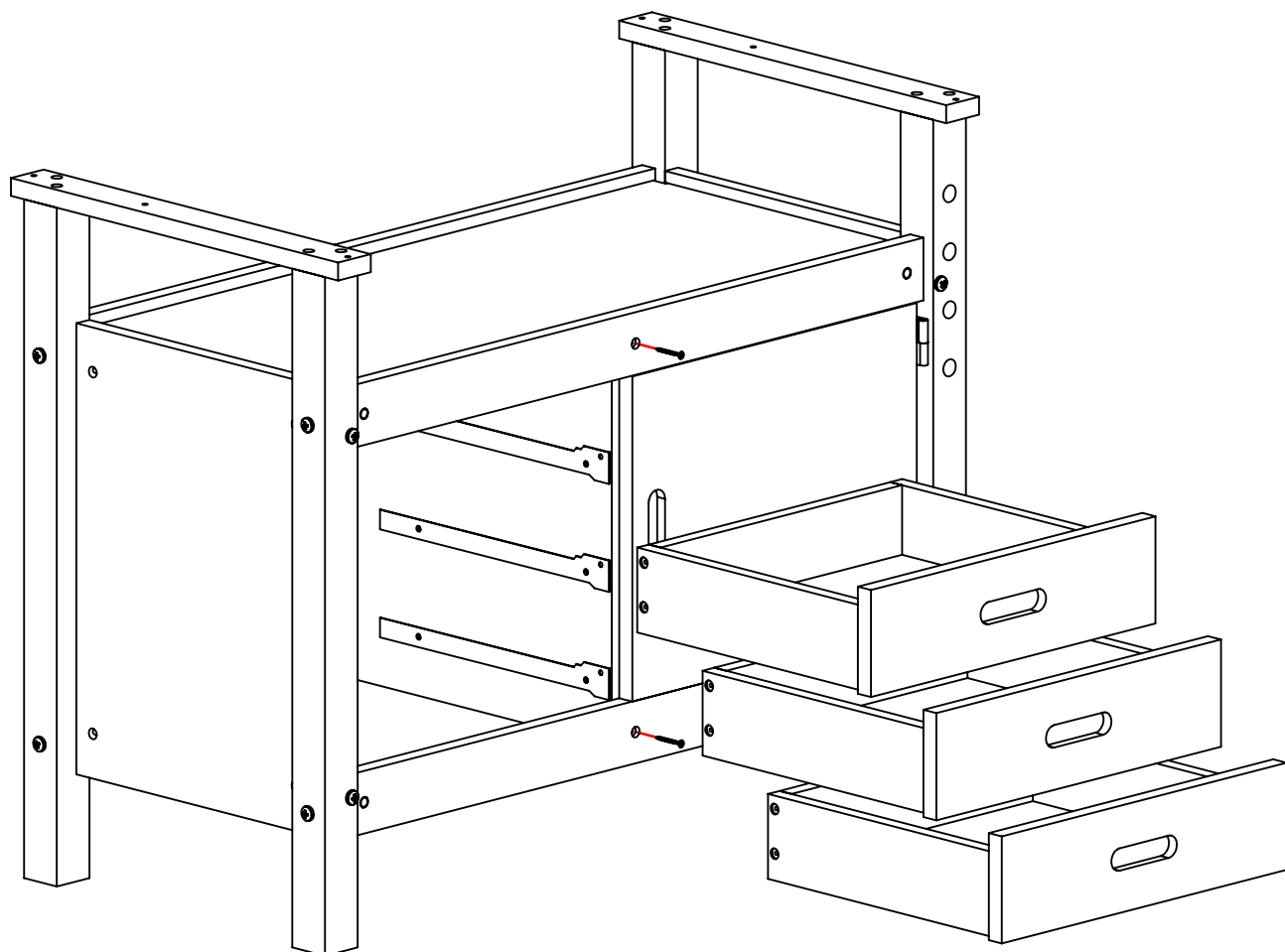
Шаг 4. Прикрепить дверку к переднему правому столбу при помощи карточных петель и саморезов.



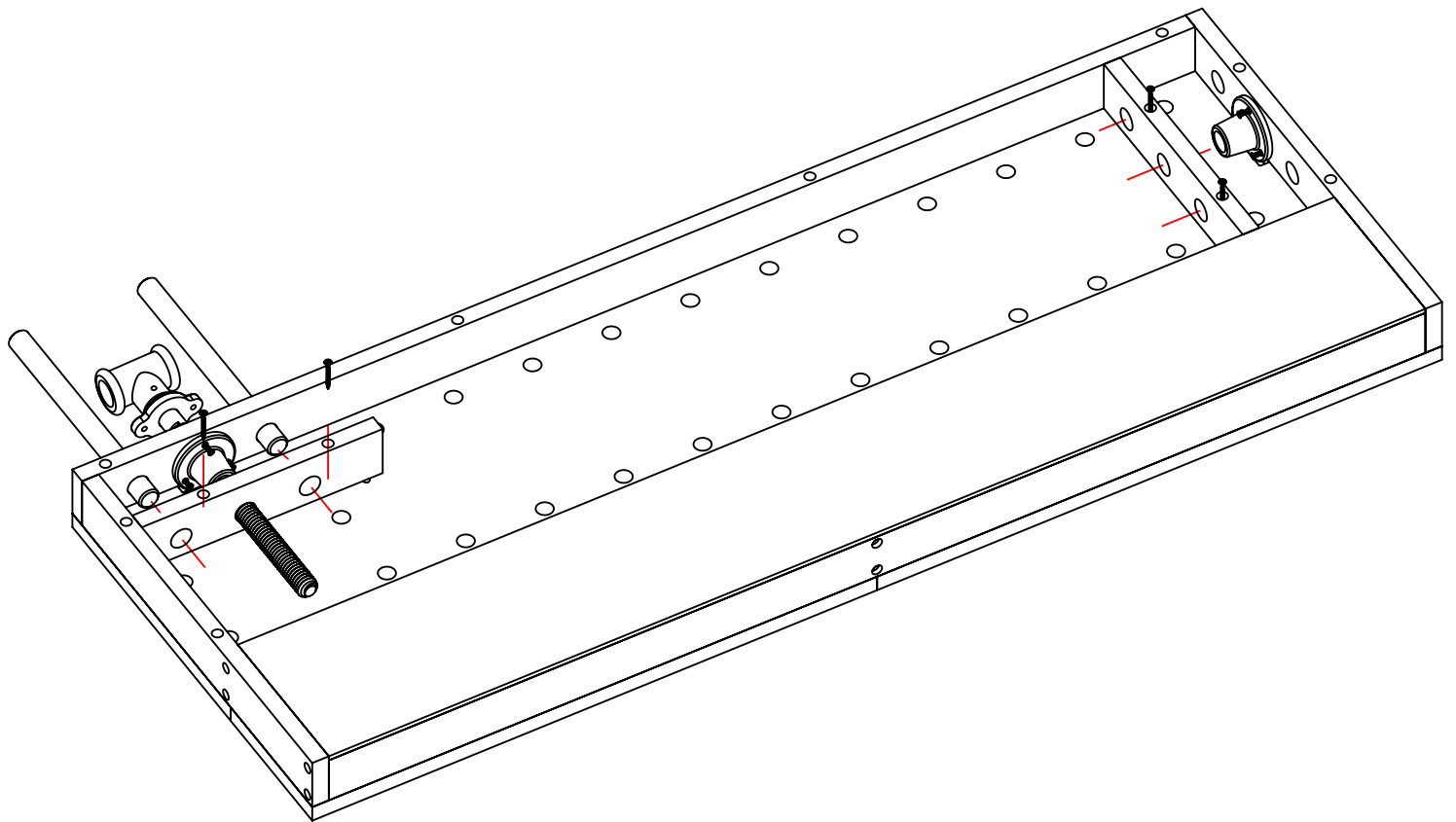
Шаг 5. Собрать три ящика с помощью фурнитуры по схеме.



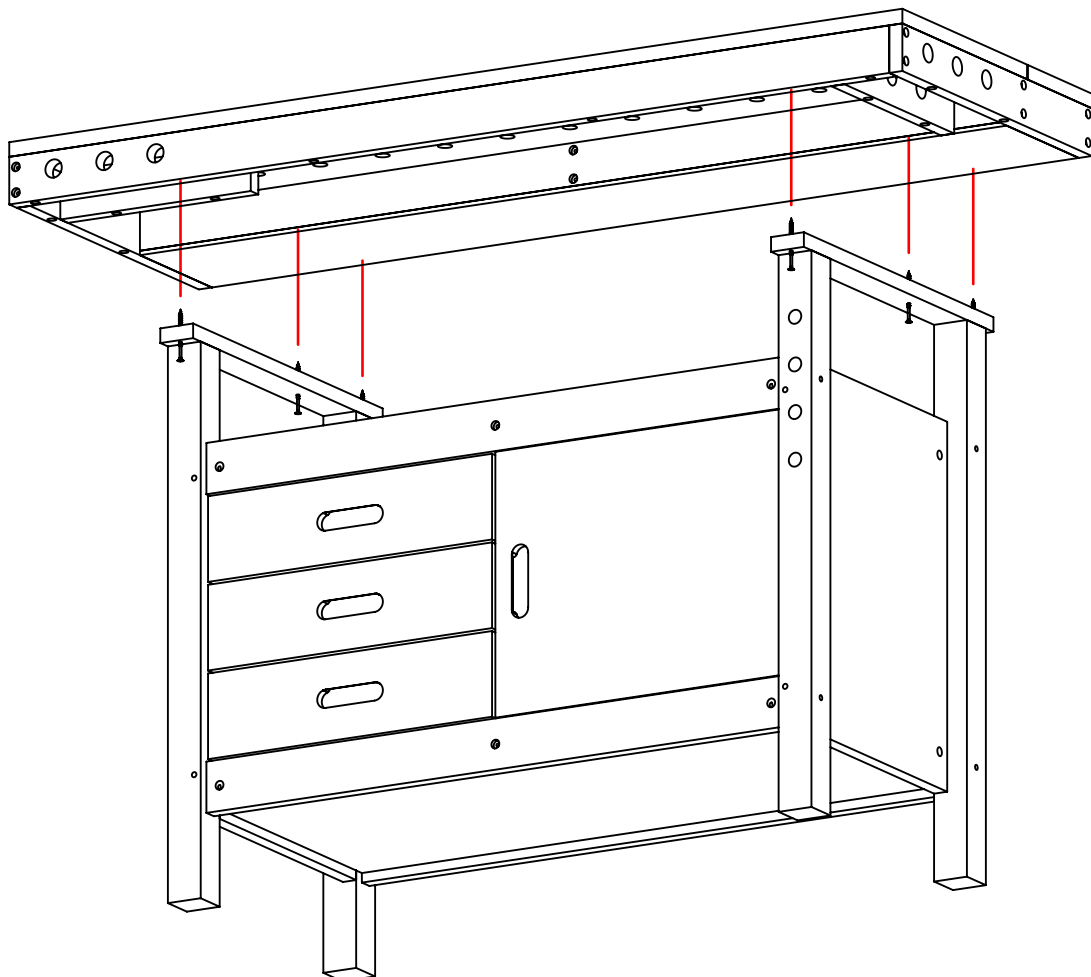
Шаг 6. Установить центральную стенку вертикально внутрь, соблюдая расстояние для свободного хода ящиков по направляющим. Убедившись в плавном ходе каждого ящика, зафиксируйте центральную стенку саморезами спереди и сзади.



Шаг 7. При помощи малых и длинных саморезов, к внутренней части столешницы прикрепить две упор-гайки и две поперечины, соблюдая соосность под винт и направляющие. Убедившись в плавности хода, выкрутить винт и извлечь направляющие.

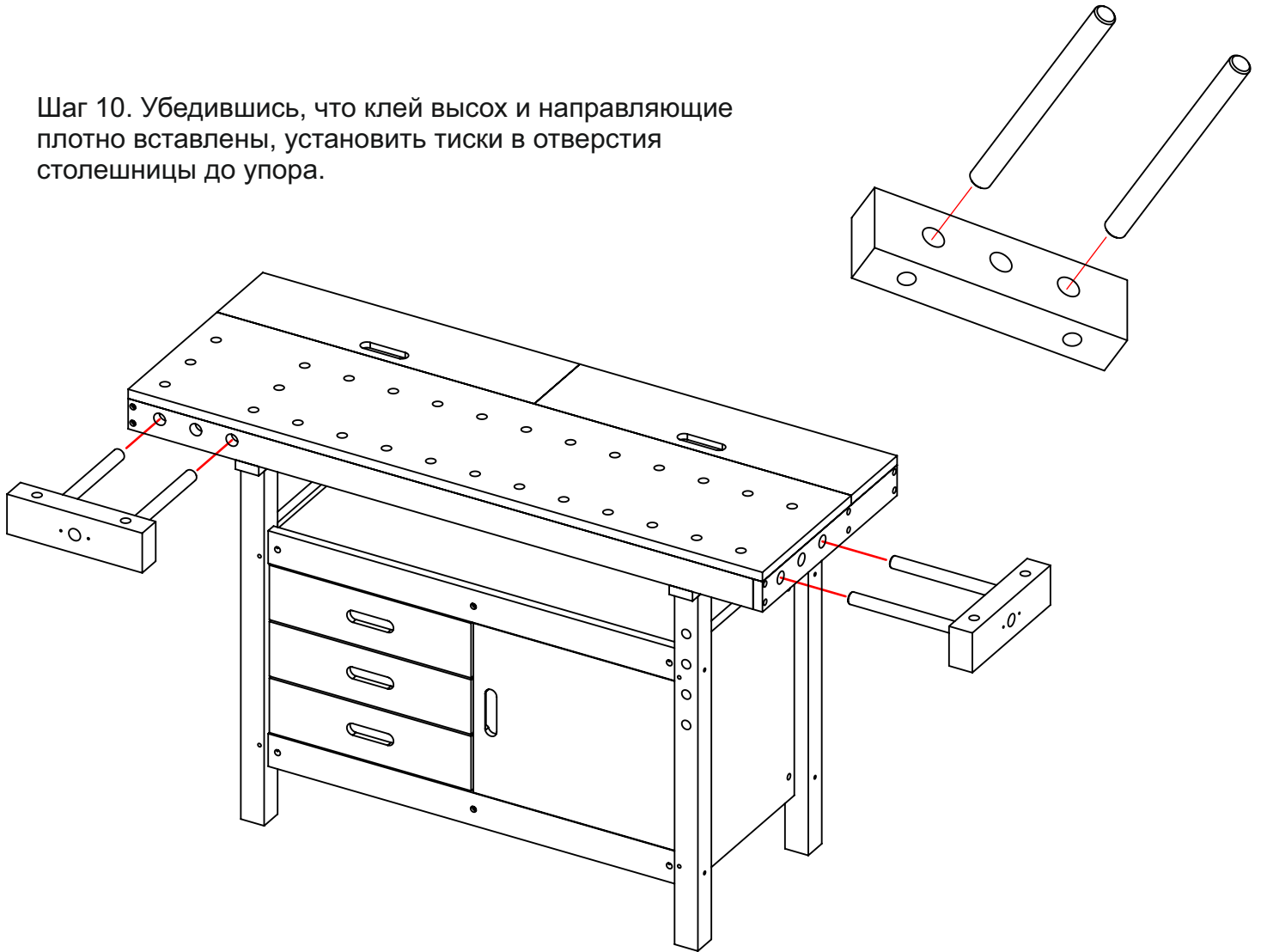


Шаг 8 . Зафиксировать столешницу к основанию верстака при помощи саморезов.



Шаг 9. Вставить направляющие тисков в отверстия, предварительно смазанные клеем по дереву (в комплект не входит).

Шаг 10. Убедившись, что клей высох и направляющие плотно вставлены, установить тиски в отверстия столешницы до упора.



Шаг 11. Прикрепить винты к тискам с помощью средних саморезов. Вставить ручку в отверстие. Заглушки ручек притянуть малыми саморезами или приклеить.

